



LPガス供給設備	
貯蔵能力	980 kg(約200L)
管理責任者	松屋ガス(株)
緊急時の連絡先	松屋ガス(株)
電話番号	092-932-2300
夜間電話番号	092-932-7300

火気厳禁



8/18

安全井の点検 MT-14
定期的に安全井の内部に取り付いている
浮き球プラグを取り出し、安全
井内部に雨水の浸入がないかの調
査をしてください。

△警告
この製品の穴あき、破損は
危険な原因となります。

安全

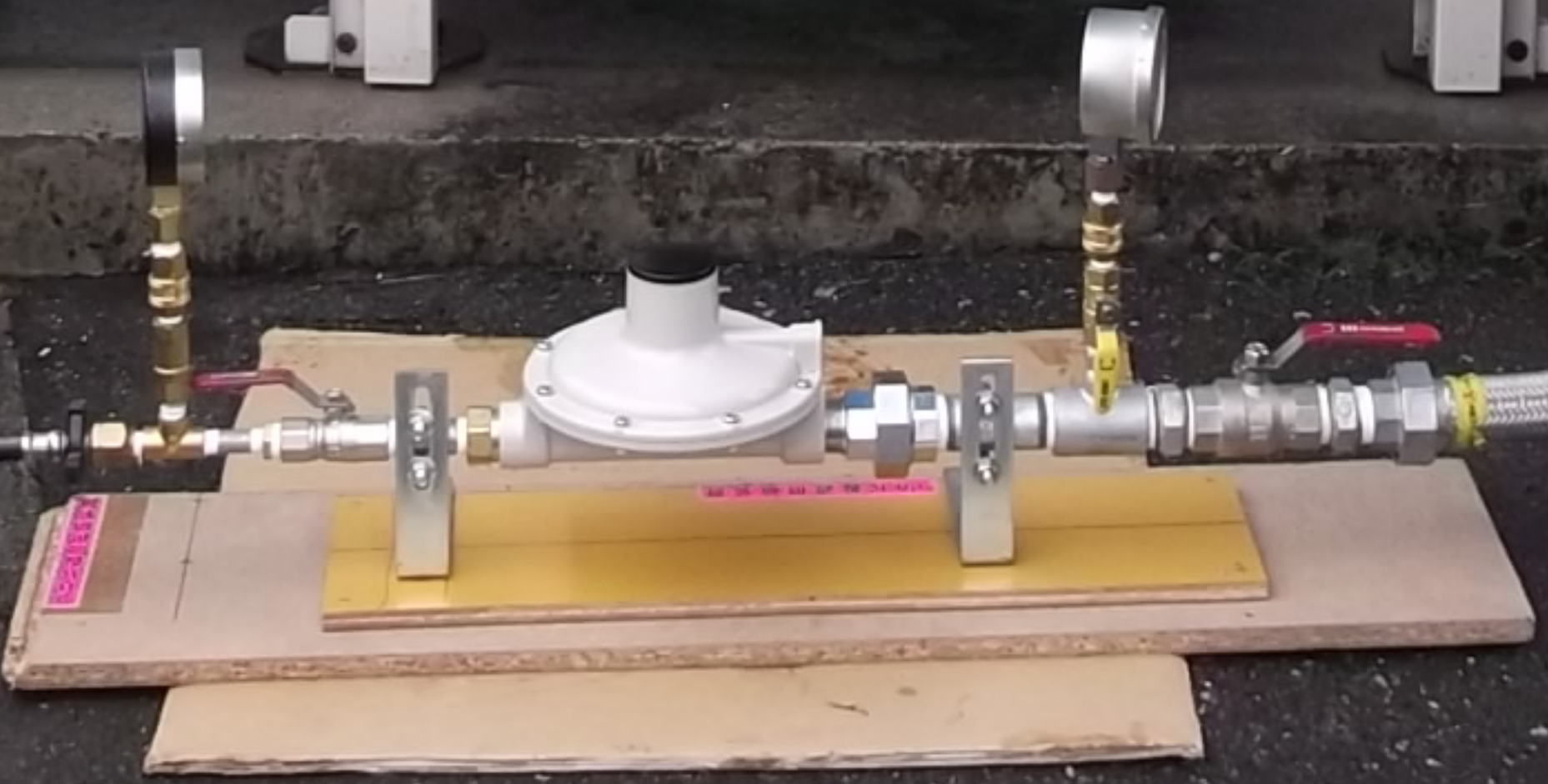
伊藤工機株式会社
大塚工場 大塚市大塚1-1-1





LPガス供給設備	
貯蔵能力	980 (kg) 1.0
管理責任者	船橋ガス(株)
緊急時の連絡先	船橋ガス(株)
電話番号	日 092-932-7300 夜 092-932-7300

火気厳禁

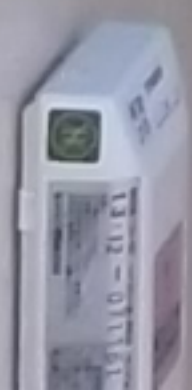


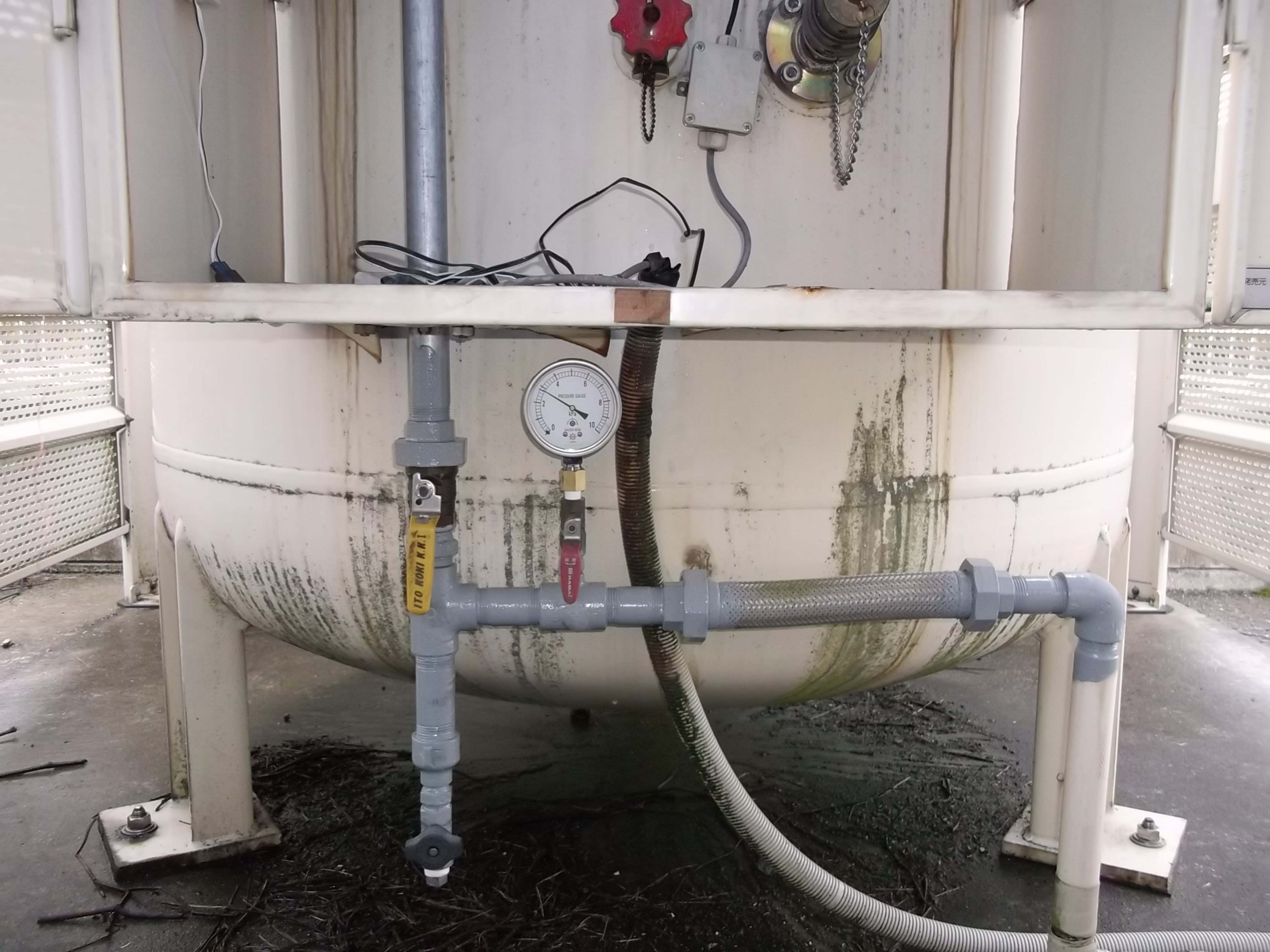




安全弁の点検 MT-Valve
定期的に安全弁の側面に取り付いているドレージプラグを回し、安全弁内部に雨水の浸入がないか点検をしてください。

警告
この製品の穴あけ作業は、必ずしもめり外さなければなりません。





ITO KOKI K.K.

元壳元