

自動切替調整器の維持管理について



九州テート販売株式会社

〒816-0093

福岡市博多区那珂3丁目21-45(第9西田ビル1F)

電話 (092) 433-5671

FAX (092) 433-5587

E-mail rse@h9.dion.ne.jp



伊藤工機株式会社

C. 調整器の異常現象

- | | |
|-------------|-----------------------|
| 1. 閉そく不良 | 5. 外部漏洩 |
| 2. 容量低下 | 6. バイブレーションの発生 |
| 3. 出口圧力の不安定 | 7. パルセーション(ハンティング)の発生 |
| 4. 設定圧力の異常 | 8. 安全弁の作動不良 |

D. 調整器が異常現象を起す要因

E. 調整器の維持管理

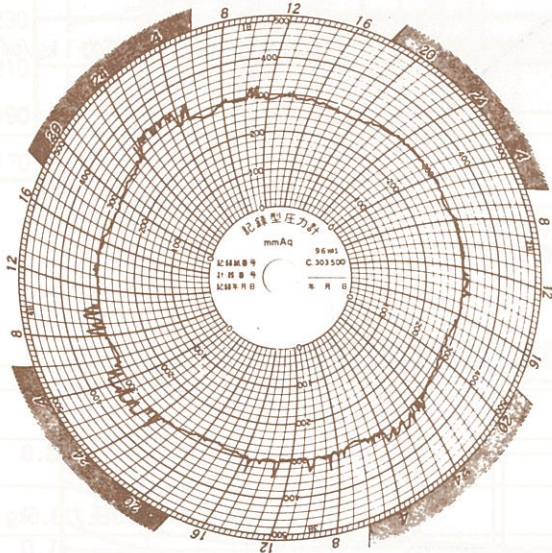
1. 調整器の故障

- | | | | |
|-----------|-----------|--------------|-----------|
| (1)突発的なもの | 外部要因によるもの | (2)経年劣化によるもの | 外部要因によるもの |
| | 内部要因によるもの | | 内部要因によるもの |

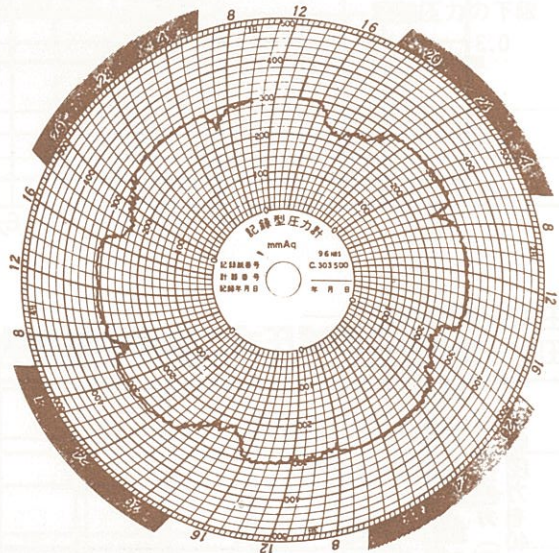
2. 調整器の不調を事前に発見する方法

(1)チャート紙による判断

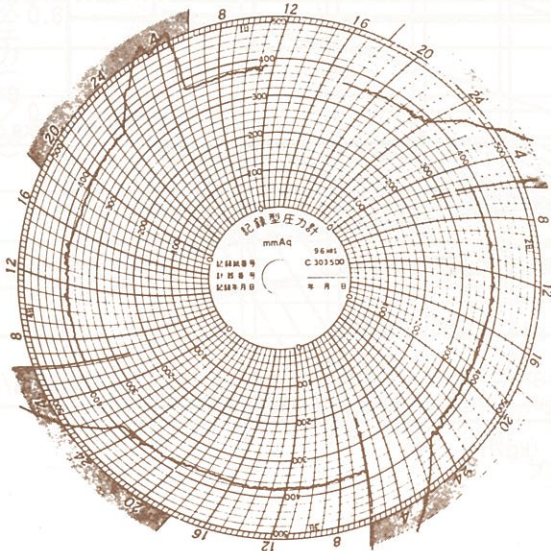
消費量と自動切替調整器容量とが適合している場合



消費量に比して調整器容量が小さい場合



異状が発生している場合



呼吸穴(通気孔)が詰まっている場合

